

Activité 2 : Pourquoi fait-il nuit à Tokyo alors qu'il est 13 h à Paris ?

I Le jour et la nuit en même temps !!

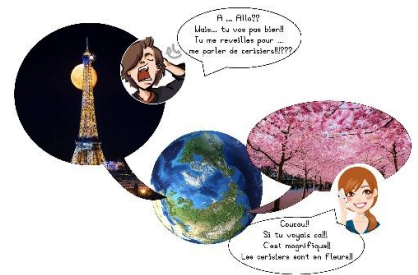
1 Problème scientifique

Pourquoi le garçon n'est pas content de recevoir un coup de téléphone de son amie ?

.....

.....

.....



2 Hypothèse :

A ton avis comment peut-on expliquer cette situation ?

.....

.....

3 Vérifier son hypothèse

Tu disposes du matériel suivant : Boule de polystyrène avec les positions de Paris (en bleu) et de Tokyo (en rouge) et lampe de poche et de tout autre matériel que tu demanderas.

Imagine une expérience qui prouvera ton hypothèse, explique-la avec quelques phrases

.....

.....

.....

4 Réalise ton expérience

5 Schématise ce que tu vois

6 Ecris en quelques mots ce que tu vois

.....

.....

7 Valider son hypothèse : Ton hypothèse est-elle juste ?

.....



II Mouvement apparent du Soleil

Regarde la vue satellite du collège avec les différentes positions du Soleil dans la journée.

1 A partir du document 3 indique de quel point cardinal vers quel autre point cardinal le Soleil tourne ?

.....

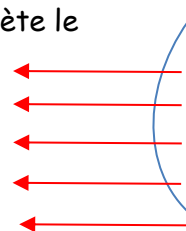
2 Peux-tu en déduire dans quel sens tourne la Terre sur elle-même ? Complète le

schéma.

.....

.....

.....



Compétences	Connaissances, capacités et/ou attitudes évaluées
1- Comprendre, s'exprimer en utilisant la langue française à l'oral et à l'écrit	Utiliser un langage scientifique
2- Les méthodes et les outils pour apprendre	Planifier une expérience (protocole)
4- Les systèmes naturels et les systèmes techniques	Schématiser / Emettre une hypothèse Interpréter un résultat / Conclure